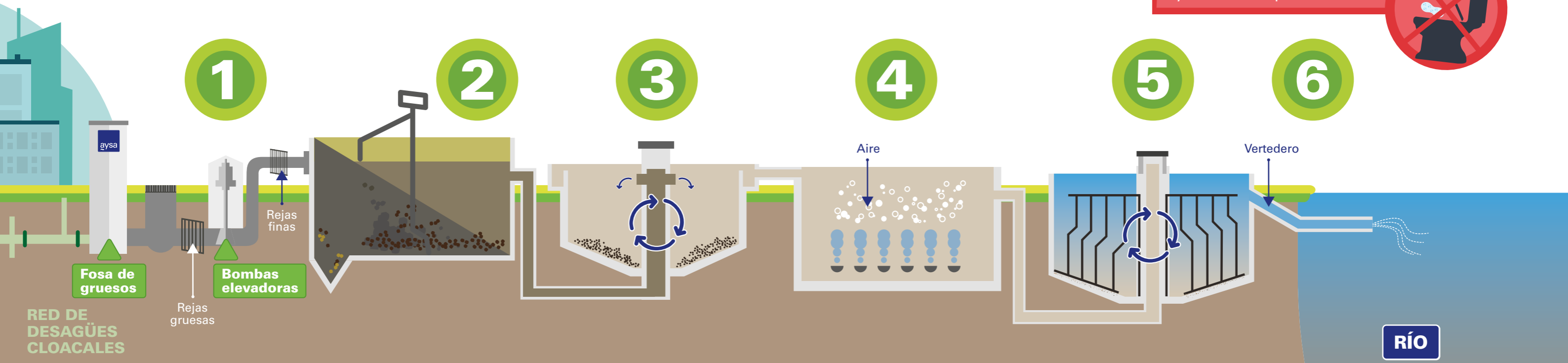


# La depuración

Además de realizar el proceso de potabilización, AySA recolecta el agua utilizada en las casas y en los edificios y la depura para devolverla limpia al río. Es un proceso esencial para proteger la salud de las personas y el ambiente.



## PASOS DEL PROCESO DE DEPURACIÓN

### 1| Recolección y elevación

El agua utilizada, por ejemplo en baños, cocinas y lavaderos, es recolectada por la red de desagües cloacales y conducida a las plantas depuradoras de AySA. Allí es elevada por electrobombas para que recorra los siguientes pasos por gravedad.

### 2| Pretratamiento

Para separar los elementos sólidos de los líquidos cloacales, se realizan tres procesos. **Tamizado:** los efluentes atraviesan un sistema de rejas que retienen los sólidos más grandes. **Desarenado:** las arenas (sólidos finos) se hunden por su propio peso y son retiradas. **Desengrasado:** se quita el material grasoso que flota en la superficie.

### 3| Sedimentación Primaria

Durante aproximadamente 2 horas, los líquidos permanecen quietos en un sedimentador para que las partículas pesadas de la materia en suspensión caigan al fondo y sean barridas.

### 4| Tratamiento Biológico

En otra unidad, se inyecta aire. Esto genera un fenómeno muy curioso: permite el desarrollo de microorganismos, que se alimentan de materia orgánica disuelta presente en los líquidos cloacales.

### 5| Clarificación

Estos microorganismos sedimentan durante otras 2 horas hacia el fondo de los piletones formando barros, que son absorbidos por unos caños y enviados a una planta de tratamiento y listo... el agua quedó en condiciones aptas de ser devuelta al río.

### 6| Devolución al río

El agua depurada es devuelta al río a través de un gran conducto. En este proceso, es trasladada solamente por la fuerza de gravedad.