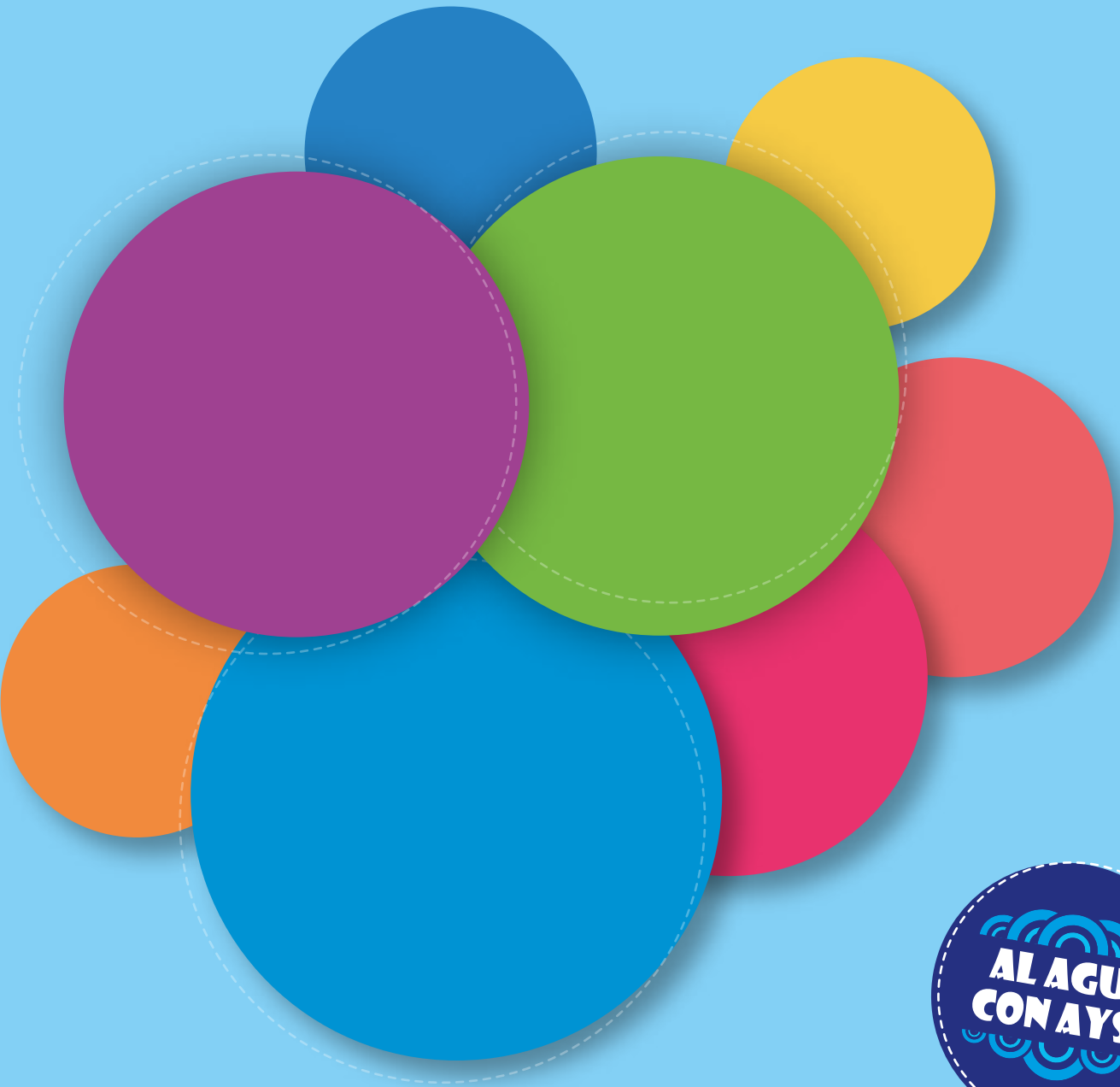


Nivel Primario

# Programa de Visitas Escolares a Plantas

## Guía Docente

### Secuencia didáctica introductoria



12/2020

Programa de Visitas Escolares a Plantas / Tel.: (011) 6319-1325 / [www.aysa.com.ar](http://www.aysa.com.ar)



Lo bueno  
del agua  
llega.

# Material para docentes

## Secuencia didáctica introductoria para ofrecer en el aula antes de visitar la planta potabilizadora.

### Público objetivo

Alumnos de nivel primario.

### Objetivos:

- Que los alumnos se familiaricen con la Cuenca del Plata y puedan definirla, que puedan localizarla en el mapa e identificar las provincias que abarca.
- Que los alumnos conozcan las características del agua, que es el recurso natural que AySA potabiliza.

### Duración

Módulo de 50 minutos.

### Inicio

Se realizará una actividad introductoria de aproximación a la Cuenca del Plata. Se identificarán los ríos en el mapa y se compararán sus características.

### Desarrollo

La actividad incluye dos etapas.

La **primera etapa** se realiza de modo individual. Los alumnos identificarán y resaltarán con marcadores de color los ríos afluentes del Río de la Plata, en un mapa físico de Sudamérica, para entender y visualizar la conformación de la cuenca.

La **segunda etapa** se desarrolla en grupos de 5 alumnos. A partir de fotografías de los ríos Bermejo, Pilcomayo, Uruguay y Paraná y de una imagen satelital del Río de la Plata, realizarán una comparación entre estos ríos prestando atención a su caudal, su color y su forma. A partir de este análisis, se les pedirá a los alumnos que deduzcan las características del Río de la Plata que es la parte terminal de la cuenca. Para eso se les pedirá, luego del trabajo con las imágenes, que completen el siguiente cuadro.<sup>1</sup>

CARACTERÍSTICAS DEDUCIDAS	RÍO DE LA PLATA
<b>FORMA:</b> ¿tiene curvas? ¿Es angosto o ancho?	
<b>CAUDAL:</b> ¿lleva mucha o poca agua?	
<b>COLOR:</b> ¿de qué color imaginás el río?	
<b>TURBIEDAD:</b> ¿el agua será transparente o turbia?	
<b>SABOR:</b> ¿pensás que el agua es dulce o salada?	
<b>SALUD:</b> ¿creés que se puede consumir agua directamente del río?	

### Cierre

Para finalizar, los equipos de trabajo compartirán los cuadros con toda la clase y la docente aclarará detalles sobre las características de los ríos. De este modo, los alumnos visitarán las plantas habiendo adquirido un buen conocimiento de base sobre el recurso con que trabaja AySA para proveer de agua potable.

<sup>1</sup> Nota aclaratoria: las imágenes y el cuadro propuesto son orientativos pueden ser reemplazados por imágenes propias siempre que sean a color, para poder realizar la comparación.

# Material para docentes

Secuencia didáctica introductoria para ofrecer en el aula antes de visitar la planta potabilizadora.



Río de la Plata



Río Paraná

# Material para docentes

Secuencia didáctica introductoria para ofrecer en el aula antes de visitar la planta potabilizadora.



Río Uruguay



Río Pilcomayo



Río Bermejo



Lo bueno  
del agua llega.

[www.aysa.com.ar](http://www.aysa.com.ar)

[www.lobuenodelagua.com.ar](http://www.lobuenodelagua.com.ar)