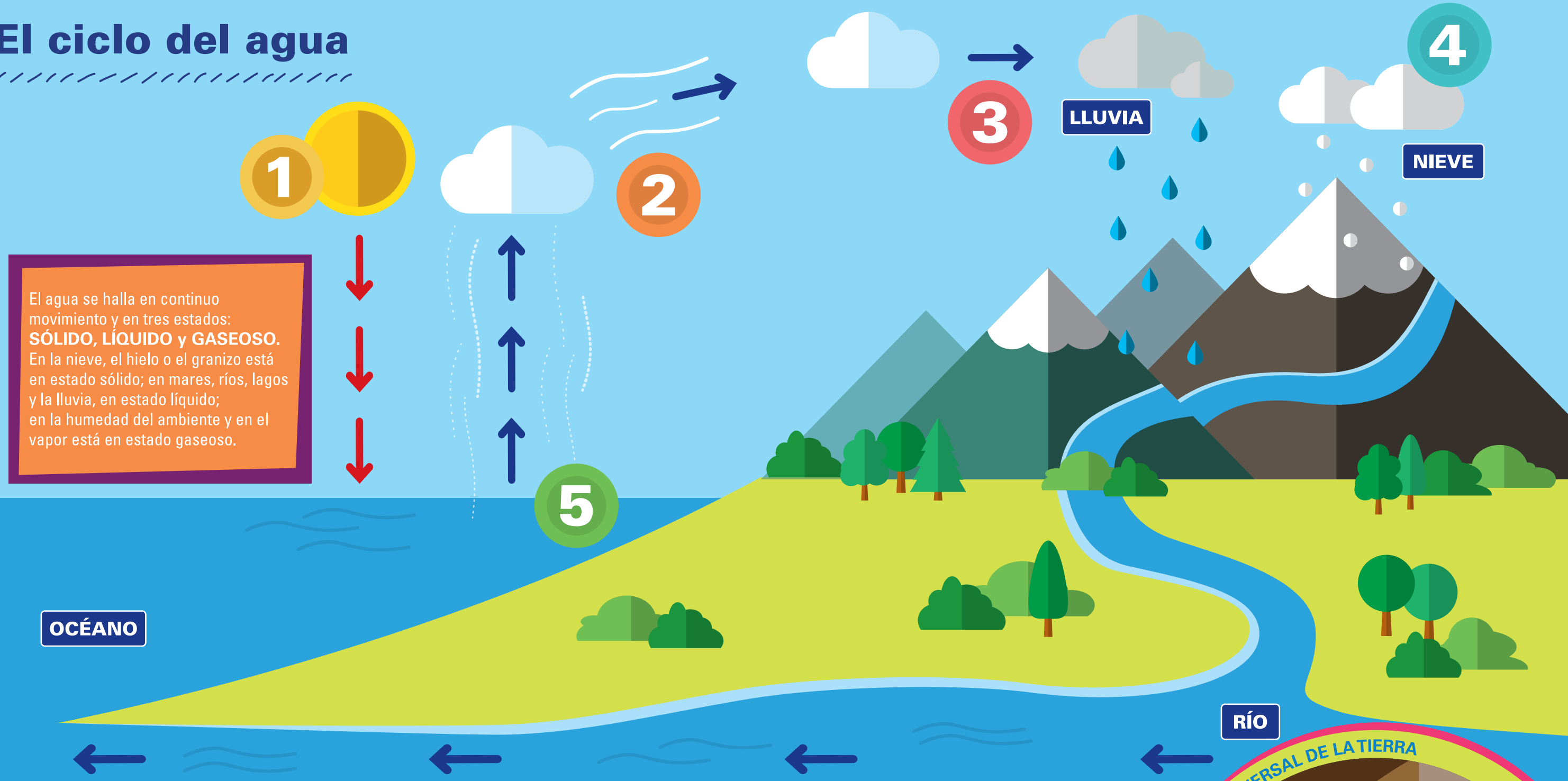


El ciclo del agua



El agua se halla en continuo movimiento y en tres estados: **SÓLIDO, LÍQUIDO y GASEOSO**. En la nieve, el hielo o el granizo está en estado sólido; en mares, ríos, lagos y la lluvia, en estado líquido; en la humedad del ambiente y en el vapor está en estado gaseoso.

ESTE CONTINUO CAMBIO DE ESTADO SE LLAMA "CICLO DEL AGUA"

1
El Sol calienta el agua de la superficie de los océanos, evaporándola lentamente. Ahora, el agua está en **estado gaseoso**.

2
Así, como vapor, sube y forma nubes, que empujadas por el viento viajan por el cielo.

3
A medida que estas nubes se alejan de la superficie, se encuentran con temperaturas cada vez más frías y por un fenómeno llamado condensación vuelven al **estado líquido** provocando lluvia. El agua de la lluvia puede ir a los ríos, lagos o lagunas, o puede ser absorbida por el suelo.

4
Cuando las temperaturas son muy bajas, cae en forma de nieve, en **estado sólido**.

5
El agua de los ríos se dirige hacia el mar y el ciclo vuelve a empezar.

CORTE TRANSVERSAL DE LA TIERRA

AGUA SUBTERRÁNEA
El agua absorbida por el suelo puede alimentar reservas de agua subterráneas o a las plantas, ellas usan el agua para poder fabricar su propio alimento, y una parte de lo que absorben por las raíces es eliminado en forma de transpiración por las hojas.